

Mobil ISC GmbH – Raiffeisenstr. 12 – 31275 Lehrte-Ahlten

**An alle  
Teilnehmer des Datenaustauschs  
für Pflegeeinrichtungen**

Kompetenzcenter Datenaustausch

Telefon: 05132 8629 589  
E-Mail: [dav-service@mobil-isc.de](mailto:dav-service@mobil-isc.de)

Datum 11.09.2024

**IK 101097008: Information zum Wechsel der Datenannahmestelle der AOK Sachsen-Anhalt zum 01.10.2024**

Sehr geehrte Damen und Herren,

wie bereits an anderer Stelle kommuniziert, wird die Datenannahme- und Verteilstelle (DAV) ab 1. Oktober 2024 durch den Wechsel des RZ-Betriebs der AOK Sachsen-Anhalt von der Mobil ISC GmbH (auf Basis einer technisch von der ITSG bereitgestellten und betriebenen Softwarelösung) übernommen. Beide Firmen haben eine enge Kooperation vereinbart, um den externen Partnern eine einheitliche Kommunikationsschnittstelle zur Verfügung stellen zu können.

Ansprechpartner zu allen Fragen des Datenaustauschs ist die Mobil ISC GmbH, die Sie unter

☎ 05132 8629 589

✉ [dav-service@mobil-isc.de](mailto:dav-service@mobil-isc.de)

erreichen.

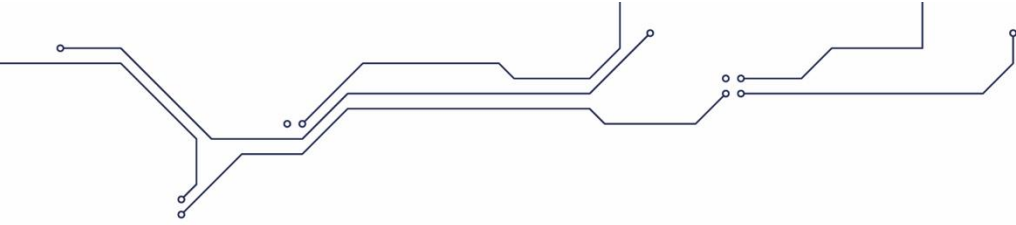
Das bisherige **IK 101097008** wird weiterhin für den Datenaustausch genutzt, es ändern sich aber die technischen Endpunkte der Kommunikation. Bitte verwenden Sie ausschließlich die nachfolgenden Parameter für die Übermittlung von Daten für die AOK Sachsen-Anhalt an die DAV der Mobil ISC GmbH.

**Datenaustausch per E-Mail**

In diesem Punkt werden wir **keine Änderungen** zur bisherigen Logistik vornehmen. Bitte senden Sie Ihre Datenlieferung weiterhin an die zentrale Datenannahmestelle der AOK-Systems, die Sie unter der Mailadresse

[DA@dta.aok.de](mailto:DA@dta.aok.de)

erreichen können. Von dort aus werden Ihre Daten innerhalb kürzester Zeit zur ITSG GmbH transportiert.



Für den Übergang der Datenannahmestelle fallen umfangreiche Migrationsarbeiten an. Daher wird der gesamte Verarbeitungsprozess voraussichtlich in der Zeit vom 01.10.- 03.10.2024 eingeschränkt zur Verfügung stehen.

Bitte beachten Sie: Sofern Sie Daten über andere Kommunikationswege übermitteln, so nehmen Sie bitte über die Servicenummer bzw. die Servicemailadresse (s.o.) Kontakt mit uns auf.

Mit freundlichen Grüßen

Ihre Datenannahmestelle Mobil ISC GmbH